

# NEWSLETTER JANVIER 2024

Réseau RAVI, un réseau du GIRCI GO



## *Le mot des animatrices*

Nous vous souhaitons à toutes et à tous une excellente année 2024 ! Que vos projets personnels et professionnels se concrétisent à votre gré !

N'hésitez pas à solliciter le réseau pour des partages de sujet de travail. Nous sommes là pour échanger, mutualiser et se former !

Marine & Catherine



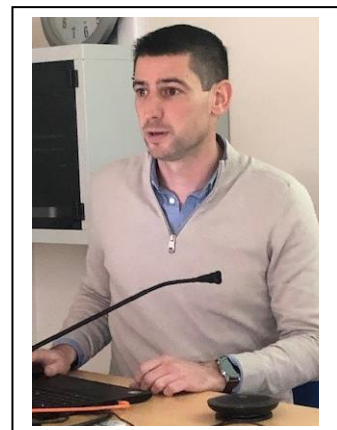
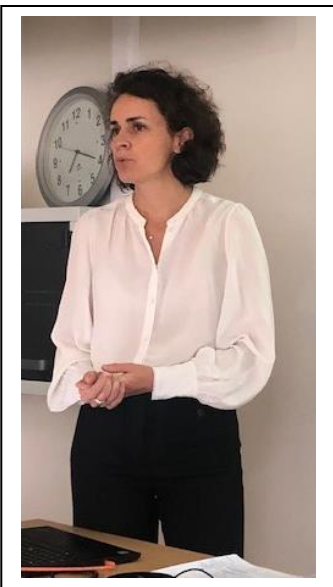
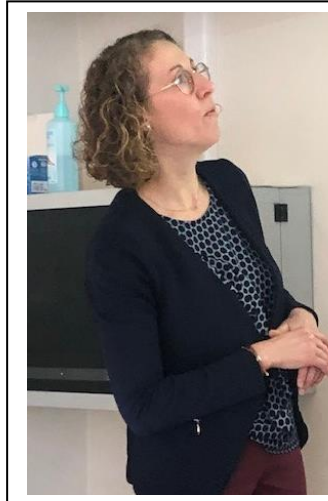
## ACTUS EN BREF

- **Journée RAVI du 16/11/23**
  - Retour en images
- **Formations**
  - Programme de l'année
- **Audits croisés**
  - Audits dernier trimestre 2023
  - Le campagne 2024 est à planifier : à vos agendas !
- **eVeReport**
  - Enfin un contrat.... !
- **Projets 2024**
  - Cinq sujets de travail potentiels : avis aux motivés... 😊
- **Veille réglementaire**

# Journée RAVI 16/11/2023

Présentations disponibles sur le site du GIRCI

<https://extranet.chu-hugo.fr/index.php/f/255219>



## FORMATIONS

- Programme 2024
  - « La pharmacovigilance et la surveillance des effets indésirables dans la littérature » - Société MGC
  - « Formation à l'audit qualité interne » - Société Cosmédine

## PROJETS 2024

- e-TMF et e-ISF
- Révision des supports communs audits croisés
- IA et Vigilance des essais cliniques
- Elaboration d'un guide « Patient partenaire en Recherche Clinique »
- Rédaction d'une procédure Inter-Régionale « Cyberattaque »

## AUDITS CROISES

- 19/10/2023 : Audit prestataire commun PPRIGO
- 23/11/2023 : Audit processus Monitoring du CHU de Rennes
- 14/12/2023 : Audit processus Management Qualité du CHU d'Angers
- Campagne 2024 :
  - 20/02/2024 : Audit processus Monitoring du CHU de Nantes
  - En cours de planification : Audit processus Coordination du CHU de Nantes

**Quelles sont vos besoins pour cette année ?**

Vous allez recevoir un mail en parallèle pour y répondre !

## eVeREPORT

Le logiciel eVeReport a été acquis fin 2018. La documentation contractuelle était celle de l'appel d'offre depuis lors.

Nous établissons début 2024, un contrat afin de consolider certains points qui lient eVeDrug et les CHU utilisateurs d'eVeReport.

## Veille Règlementaire

A partir de Janvier 2024, **Safety Observer** sera uniquement accessible via une plateforme d'accès sécurisé et paramétrée pour 5 utilisateurs.

### Coordonnées

Catherine MOUCHEL Pharmacien, responsable vigilance des essais cliniques [catherine.mouchel@chu-rennes.fr](mailto:catherine.mouchel@chu-rennes.fr) 02 99 28 91 96  
Marine MILLET Manager qualité [marine.millet@chu-rennes.fr](mailto:marine.millet@chu-rennes.fr) 02 99 28 97 54

<https://www.girci-go.org/reseaux/reseau-assurance-qualite-vigilance/>