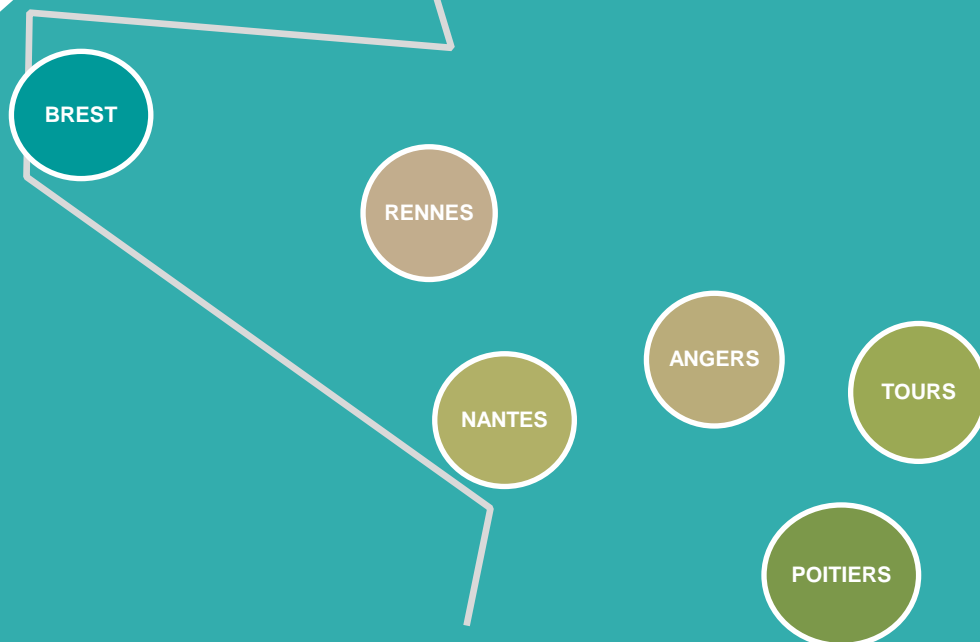


HUGORTHO

RÉSEAU DES SERVICES DE
CHIRURGIE ORTHOPÉDIQUE ET TRAUMATOLOGIQUE
ADULTE ET ENFANT DES
HÔPITAUX UNIVERSITAIRES DU GRAND OUEST (HUGO)



AAP GIRCI 2016 « LABELLISATION DE RÉSEAUX
THÉMATIQUES/DISCIPLINAIRES DU GCS HUGO »
RESPONSABLE DU PROJET : PR ROSSET - CHRU TOURS



Qui sommes-nous ?

La Chirurgie Orthopédique
et Traumatologique dans
le Grand Ouest



Nos atouts :

Excellentes relations humaines au sein du groupe
et très forte motivation pour ce projet

Habitude de travail en commun

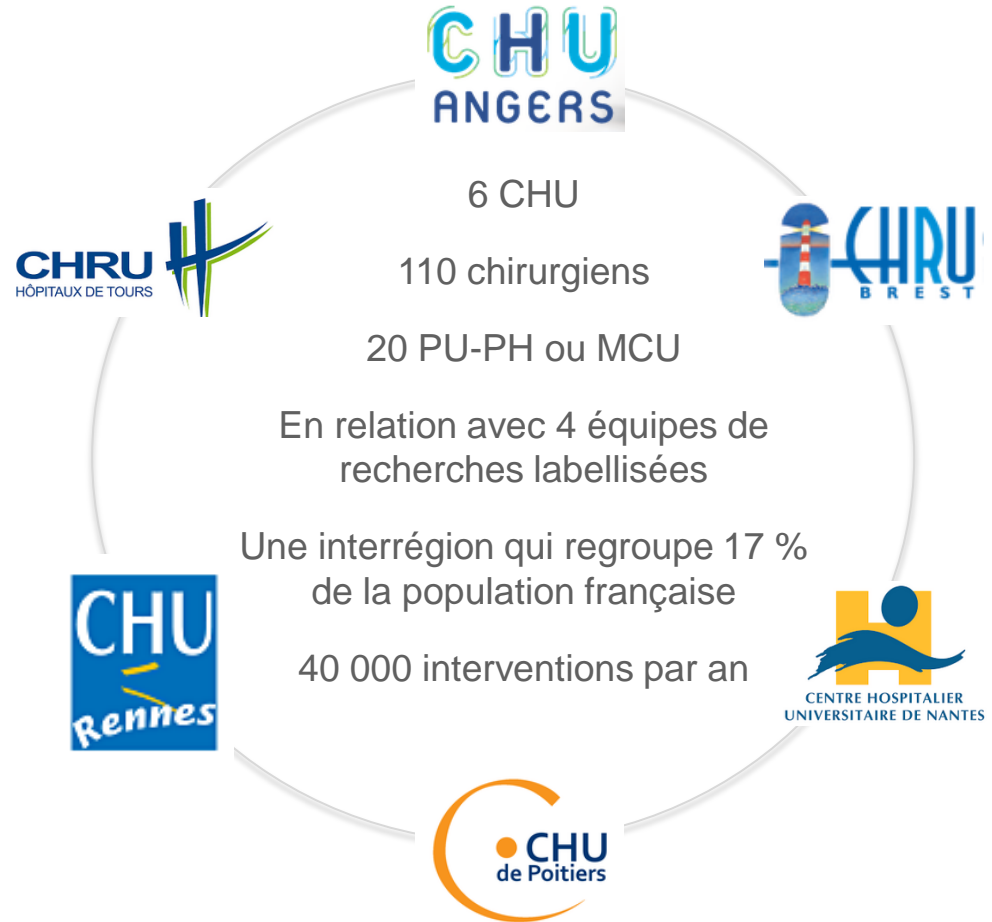
Complémentarité des services et des équipes de
recherche

Pouvoir s'appuyer sur la SOO qui depuis 50 ans
a déjà structuré l'Orthopédie dans le Grand Ouest

Qui sommes-nous ?

Reconnaissance et taille
suffisante pour attirer les
partenaires industriels du
secteur

1^{er} réseau de ce type en
France en Orthopédie



Collaborations existantes

- **Recherche**

- Différentes recherches cliniques menée au sein du réseau : PHRC, Programme Européen, partenariat industriel
- Relations étroites avec 4 laboratoires :
 - U957-LPRO, U1101-LaTIM, GEROM-UPRES-EA4658, M2S-EA1274
 - Des Internes en chirurgie inscrits en M2
 - Des assistants en thèse de sciences
- Des publications communes
- Implications annuelles constantes dans les Tables Rondes et Symposiums des congrès de la spécialité (SOFCOT, SFA, SOO, GSF-GETO, GEM, SFCR)

- **Soins** : implication directe et opérationnelle dans 3 réseaux :

- CRIOGOs (infections osteo-articulaires sur le Grand Ouest) : 1^{ère} activité national
- Réseaux tumeurs : activité cumulée des 3 centres (Nantes, Rennes, Tours)
 - NETSARC (sarcomes tissus mous) = 2^{ème} activité nationale
 - RESOS (sarcomes osseux) = 1^{ère} activité nationale

- **Enseignement = développement de la simulation**

- Enseignement aux 140 internes et assistants
- Participation aux DU et DIU

Nos objectifs

Créer et consolider une structure nécessaire pour :

- s'adapter aux mutations à venir (Soins Recherche Enseignement)
- avoir la masse critique pour la Recherche Clinique et Fondamentale
- avoir une visibilité nationale et internationale



Nos soutiens



Soutien financier du GIRCI GO, ayant notamment permis le recrutement d'un mi-temps ingénieur projet

Soutiens financiers industriels pour l'axe ENSEIGNEMENT

Partenariat industriel sur l'axe RECHERCHE

⇒ Objectif à 2 ans : assurer la pérennité financière du réseau

N'hésitez pas à nous contacter :

Pr Philippe ROSSET
Coordonnateur Réseau HUGORTHO
philippe.rosset@univ-tours.fr

Céline ROBIN
Ingénieur Réseau HUGORTHO
celine.robin@chu-tours.fr
02 47 47 91 44

Coordination HUGORTHO
CHRU de TOURS - Hôpital Trousseau
Service de Chirurgie Orthopédique 2
37 044 TOURS Cedex 9

